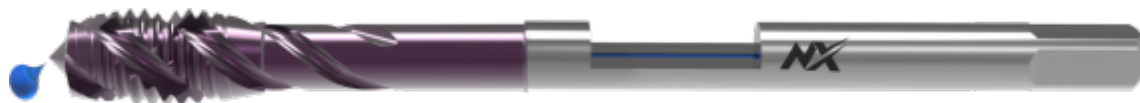


Strojní závitník se šroubovitou drážkou 50°

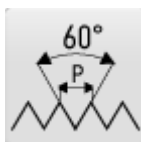


KATALOGOVÉ ČÍSLO: 4220NXIKZ

Vysoce výkonný strojní závitník se šroubovitou drážkou 50° a axiálním vnitřním chlazením pro metrický závit, DIN 376, povlak Balinit Hardlube, pro univerzální použití.

M

ZÁVIT M
Metrický ISO závit



SCHEMA PROFILU ZÁVITU
60°

DIN 13

NORMA ZÁVITU
DIN13

typ
UNI

TYP UNI
Závitník pro univerzální použití

HSSE PM

MATERIÁL ZÁVITNÍKU
Prášková rychlořezná ocel

HL

DRUH POVLAKU
Povlak Balinit® Hardlube (aluminiumnitrid titanu + karbid wolframu)

DIN 376

NORMA ZÁVITNÍKU
DIN 376

ISO 2 6HX

LÍCOVÁNÍ ZÁVITŮ
ISO 2 - 6HX

C

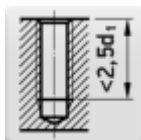
ŘEZNÝ KUŽEL C
Délka 2-3 stoupání



ÚHEL ŠROUBOVÉ DRÁŽKY
50°

IKZ

ZPŮSOB CHLAZENÍ
Vnitřní přívod chladící kapaliny



TYP OTVORU
Neprůchozí (délka závitu $L < 2,5 \times d_1$)

Vyberte variantu produktu

ID	D1	P	Lícování	I1	I2	d2	a	Cena bez DPH	Cena s DPH
043036324120000	M12	1,75	6HX	110	18	9	7	1916.00 CZK	2318.36 CZK
043036324160000	M16	2	6HX	110	20	12	9	2709.00 CZK	3277.89 CZK
043036324200000	M20	2,5	6HX	140	25	16	12	4079.00 CZK	4935.59 CZK

Použití

OBRÁBĚNÝ MATERIÁL	TYP OTVORU	ŘEZNÁ RYCHLOST	MAZÁNÍ	POUŽITÍ
Automatové oceli s pevností do 800 N/mm ²	neprůchozí (délka závitu L < 1,5xd1)	10-12	Řezný olej/Emulse	Doporučené užití
Automatové oceli s pevností do 800 N/mm ²	neprůchozí (délka závitu L < 2,5xd1)	10-12	Řezný olej/Emulse	Doporučené užití
Automatové oceli s pevností do 800 N/mm ²	průchozí (délka závitu L > 1,5xd1)	10-12	Řezný olej/Emulse	Doporučené užití
Automatové oceli s pevností do 800 N/mm ²	neprůchozí (délka závitu L < 2xd1)	10-12	Řezný olej/Emulse	Doporučené užití
Automatové oceli s pevností do 800 N/mm ²	neprůchozí (délka závitu L < 1,5xd1, hloubka předvrtání ≥ L+d1)	10-12	Řezný olej/Emulse	Doporučené užití
Cementační a nitridační oceli s pevností do 1100 N/mm ²	neprůchozí (délka závitu L < 2,5xd1)	10-12	Řezný olej/Emulse	Doporučené užití
Cementační a nitridační oceli s pevností do 1100 N/mm ²	neprůchozí (délka závitu L < 1,5xd1, hloubka předvrtání ≥ L+d1)	10-12	Řezný olej/Emulse	Doporučené užití
Cementační a nitridační oceli s pevností do 1100 N/mm ²	průchozí (délka závitu L > 1,5xd1)	10-12	Řezný olej/Emulse	Doporučené užití
Cementační a nitridační oceli s pevností do 1100 N/mm ²	neprůchozí (délka závitu L < 1,5xd1)	10-12	Řezný olej/Emulse	Doporučené užití
Cementační a nitridační oceli s pevností do 1100 N/mm ²	neprůchozí (délka závitu L < 2xd1)	10-12	Řezný olej/Emulse	Doporučené užití

OBRÁBĚNÝ MATERIÁL	TYP OTVORU	ŘEZNÁ RYCHLOST	MAZÁNÍ	POUŽITÍ
Hliník legovaný s obsahem Si < 10%	neprůchozí (délka závitu L < 1,5xd1, hloubka předvrtání ≥ L+d1)	15-20	Řezný olej/Emulse	Doporučené užití
Hliník legovaný s obsahem Si < 10%	průchozí (délka závitu L > 1,5xd1)	15-20	Řezný olej/Emulse	Doporučené užití
Hliník legovaný s obsahem Si < 10%	neprůchozí (délka závitu L < 1,5xd1)	15-20	Řezný olej/Emulse	Doporučené užití
Hliník legovaný s obsahem Si < 10%	neprůchozí (délka závitu L < 2xd1)	15-20	Řezný olej/Emulse	Doporučené užití
Hliník legovaný s obsahem Si < 10%	neprůchozí (délka závitu L < 2,5xd1)	15-20	Řezný olej/Emulse	Doporučené užití
Hliník legovaný s obsahem Si > 10%	průchozí (délka závitu L > 1,5xd1)	15-25	Řezný olej/Emulse	Doporučené užití
Hliník legovaný s obsahem Si > 10%	neprůchozí (délka závitu L < 1,5xd1, hloubka předvrtání ≥ L+d1)	15-25	Řezný olej/Emulse	Doporučené užití
Hliník legovaný s obsahem Si > 10%	neprůchozí (délka závitu L < 1,5xd1)	15-25	Řezný olej/Emulse	Doporučené užití
Hliník legovaný s obsahem Si > 10%	neprůchozí (délka závitu L < 2xd1)	15-25	Řezný olej/Emulse	Doporučené užití
Hliník legovaný s obsahem Si > 10%	neprůchozí (délka závitu L < 2,5xd1)	15-25	Řezný olej/Emulse	Doporučené užití
Hliník měkký	průchozí (délka závitu L > 1,5xd1)	15-30	Řezný olej/Emulse	Doporučené užití
Hliník měkký	neprůchozí (délka závitu L < 1,5xd1, hloubka předvrtání ≥ L+d1)	15-30	Řezný olej/Emulse	Doporučené užití
Hliník měkký	neprůchozí (délka závitu L < 1,5xd1)	15-30	Řezný olej/Emulse	Doporučené užití
Hliník měkký	neprůchozí (délka závitu L < 2xd1)	15-30	Řezný olej/Emulse	Doporučené užití
Hliník měkký	neprůchozí (délka závitu L < 2,5xd1)	15-30	Řezný olej/Emulse	Doporučené užití
Konstrukční a zušlechtné oceli s pevností do 800 N/mm2	neprůchozí (délka závitu L < 1,5xd1)	10-12	Řezný olej/Emulse	Doporučené užití
Konstrukční a zušlechtné oceli s pevností do 800 N/mm2	průchozí (délka závitu L > 1,5xd1)	10-12	Řezný olej/Emulse	Doporučené užití
Konstrukční a zušlechtné oceli s pevností do 800 N/mm2	neprůchozí (délka závitu L < 1,5xd1, hloubka předvrtání ≥ L+d1)	10-12	Řezný olej/Emulse	Doporučené užití
Konstrukční a zušlechtné oceli s pevností do 800 N/mm2	neprůchozí (délka závitu L < 2xd1)	10-12	Řezný olej/Emulse	Doporučené užití

OBRÁBĚNÝ MATERIÁL	TYP OTVORU	ŘEZNÁ RYCHLOST	MAZÁNÍ	POUŽITÍ
Konstrukční a zušlechtné oceli s pevností do 800 N/mm ²	neprůchozí (délka závitu L < 2,5xd1)	10-12	Řezný olej/Emulse	Doporučené užití
Konstrukční oceli s pevností do 500 N/mm ²	neprůchozí (délka závitu L < 1,5xd1)	15-20	Řezný olej/Emulse	Doporučené užití
Konstrukční oceli s pevností do 500 N/mm ²	neprůchozí (délka závitu L < 1,5xd1, hloubka předvrtání ≥ L+d1)	15-20	Řezný olej/Emulse	Doporučené užití
Konstrukční oceli s pevností do 500 N/mm ²	neprůchozí (délka závitu L < 2xd1)	15-20	Řezný olej/Emulse	Doporučené užití
Konstrukční oceli s pevností do 500 N/mm ²	neprůchozí (délka závitu L < 2,5xd1)	15-20	Řezný olej/Emulse	Doporučené užití
Měď čistá	neprůchozí (délka závitu L < 2xd1)	10-12	Řezný olej/Emulse	Doporučené užití
Měď čistá	neprůchozí (délka závitu L < 2,5xd1)	10-12	Řezný olej/Emulse	Doporučené užití
Měď čistá	průchozí (délka závitu L > 1,5xd1)	10-12	Řezný olej/Emulse	Doporučené užití
Měď čistá	neprůchozí (délka závitu L < 1,5xd1, hloubka předvrtání ≥ L+d1)	10-12	Řezný olej/Emulse	Doporučené užití
Měď čistá	neprůchozí (délka závitu L < 1,5xd1)	10-12	Řezný olej/Emulse	Doporučené užití
Nástrojové oceli s pevností do 1100 N/mm ²	neprůchozí (délka závitu L < 2,5xd1)	10-12	Řezný olej/Emulse	Doporučené užití
Nástrojové oceli s pevností do 1100 N/mm ²	průchozí (délka závitu L > 1,5xd1)	10-12	Řezný olej/Emulse	Doporučené užití
Nástrojové oceli s pevností do 1100 N/mm ²	neprůchozí (délka závitu L < 1,5xd1, hloubka předvrtání ≥ L+d1)	10-12	Řezný olej/Emulse	Doporučené užití
Nástrojové oceli s pevností do 1100 N/mm ²	neprůchozí (délka závitu L < 1,5xd1)	10-12	Řezný olej/Emulse	Doporučené užití
Nástrojové oceli s pevností do 1100 N/mm ²	neprůchozí (délka závitu L < 2xd1)	10-12	Řezný olej/Emulse	Doporučené užití
Nelegované lité oceli s pevností do 500 N/mm ²	neprůchozí (délka závitu L < 2,5xd1)	15-20	Řezný olej/Emulse	Doporučené užití
Nelegované lité oceli s pevností do 500 N/mm ²	neprůchozí (délka závitu L < 1,5xd1)	15-20	Řezný olej/Emulse	Doporučené užití
Nelegované lité oceli s pevností do 500 N/mm ²	neprůchozí (délka závitu L < 2xd1)	15-20	Řezný olej/Emulse	Doporučené užití
Nelegované lité oceli s pevností do 500 N/mm ²	průchozí (délka závitu L > 1,5xd1)	15-20	Řezný olej/Emulse	Doporučené užití

OBRÁBĚNÝ MATERIÁL	TYP OTVORU	ŘEZNÁ RYCHLOST	MAZÁNÍ	POUŽITÍ
Nelegované lité oceli s pevností do 500 N/mm ²	neprůchozí (délka závitu L < 1,5xd1, hloubka předvrtání ≥ L+d1)	15-20	Řezný olej/Emulse	Doporučené užití
Nelegované lité oceli s pevností do 800 N/mm ²	neprůchozí (délka závitu L < 1,5xd1, hloubka předvrtání ≥ L+d1)	10-12	Řezný olej/Emulse	Doporučené užití
Nelegované lité oceli s pevností do 800 N/mm ²	neprůchozí (délka závitu L < 1,5xd1)	10-12	Řezný olej/Emulse	Doporučené užití
Nelegované lité oceli s pevností do 800 N/mm ²	neprůchozí (délka závitu L < 2xd1)	10-12	Řezný olej/Emulse	Doporučené užití
Nelegované lité oceli s pevností do 800 N/mm ²	neprůchozí (délka závitu L < 2,5xd1)	10-12	Řezný olej/Emulse	Doporučené užití
Nelegované lité oceli s pevností do 800 N/mm ²	průchozí (délka závitu L > 1,5xd1)	10-12	Řezný olej/Emulse	Doporučené užití
Nerezavějící a žáruvzdorné oceli s pevností 450 - 800 N/mm ²	neprůchozí (délka závitu L < 2xd1)	10-12	Řezný olej/Emulse	Doporučené užití
Nerezavějící a žáruvzdorné oceli s pevností 450 - 800 N/mm ²	neprůchozí (délka závitu L < 2,5xd1)	10-12	Řezný olej/Emulse	Doporučené užití
Nerezavějící a žáruvzdorné oceli s pevností 450 - 800 N/mm ²	neprůchozí (délka závitu L < 1,5xd1, hloubka předvrtání ≥ L+d1)	10-12	Řezný olej/Emulse	Doporučené užití
Nerezavějící a žáruvzdorné oceli s pevností 450 - 800 N/mm ²	průchozí (délka závitu L > 1,5xd1)	10-12	Řezný olej/Emulse	Doporučené užití
Nerezavějící a žáruvzdorné oceli s pevností 450 - 800 N/mm ²	neprůchozí (délka závitu L < 1,5xd1)	10-12	Řezný olej/Emulse	Doporučené užití
Nerezavějící a žáruvzdorné oceli s pevností 600 - 1000 N/mm ²	neprůchozí (délka závitu L < 1,5xd1, hloubka předvrtání ≥ L+d1)	10-12	Řezný olej/Emulse	Doporučené užití
Nerezavějící a žáruvzdorné oceli s pevností 600 - 1000 N/mm ²	neprůchozí (délka závitu L < 1,5xd1)	10-12	Řezný olej/Emulse	Doporučené užití
Nerezavějící a žáruvzdorné oceli s pevností 600 - 1000 N/mm ²	neprůchozí (délka závitu L < 2xd1)	10-12	Řezný olej/Emulse	Doporučené užití
Nerezavějící a žáruvzdorné oceli s pevností 600 - 1000 N/mm ²	neprůchozí (délka závitu L < 2,5xd1)	10-12	Řezný olej/Emulse	Doporučené užití
Nerezavějící a žáruvzdorné oceli s pevností 600 - 1000 N/mm ²	průchozí (délka závitu L > 1,5xd1)	10-12	Řezný olej/Emulse	Doporučené užití
Šedá litina	neprůchozí (délka závitu L < 1,5xd1, hloubka předvrtání ≥ L+d1)	15-20	Řezný olej/Emulse	Doporučené užití
Šedá litina	neprůchozí (délka závitu L < 1,5xd1)	15-20	Řezný olej/Emulse	Doporučené užití

OBRÁBĚNÝ MATERIÁL	TYP OTVORU	ŘEZNÁ RYCHLOST	MAZÁNÍ	POUŽITÍ
Šedá litina	neprůchozí (délka závitu $L < 2 \times d_1$)	15-20	Řezný olej/Emulse	Doporučené užití
Šedá litina	neprůchozí (délka závitu $L < 2,5 \times d_1$)	15-20	Řezný olej/Emulse	Doporučené užití
Šedá litina	průchozí (délka závitu $L > 1,5 \times d_1$)	15-20	Řezný olej/Emulse	Doporučené užití
Slitiny mědi (dlouhá vinutá tříška)	neprůchozí (délka závitu $L < 1,5 \times d_1$, hloubka předvrtání $\geq L + d_1$)	10-12	Řezný olej/Emulse	Doporučené užití
Slitiny mědi (dlouhá vinutá tříška)	neprůchozí (délka závitu $L < 1,5 \times d_1$)	10-12	Řezný olej/Emulse	Doporučené užití
Slitiny mědi (dlouhá vinutá tříška)	neprůchozí (délka závitu $L < 2 \times d_1$)	10-12	Řezný olej/Emulse	Doporučené užití
Slitiny mědi (dlouhá vinutá tříška)	neprůchozí (délka závitu $L < 2,5 \times d_1$)	10-12	Řezný olej/Emulse	Doporučené užití
Slitiny mědi (dlouhá vinutá tříška)	průchozí (délka závitu $L > 1,5 \times d_1$)	10-12	Řezný olej/Emulse	Doporučené užití
Slitiny mědi (krátká drobná tříška)	neprůchozí (délka závitu $L < 2 \times d_1$)	10-12	Řezný olej/Emulse	Doporučené užití
Slitiny mědi (krátká drobná tříška)	neprůchozí (délka závitu $L < 2,5 \times d_1$)	10-12	Řezný olej/Emulse	Doporučené užití
Slitiny mědi (krátká drobná tříška)	průchozí (délka závitu $L > 1,5 \times d_1$)	10-12	Řezný olej/Emulse	Doporučené užití
Slitiny mědi (krátká drobná tříška)	neprůchozí (délka závitu $L < 1,5 \times d_1$, hloubka předvrtání $\geq L + d_1$)	10-12	Řezný olej/Emulse	Doporučené užití
Slitiny mědi (krátká drobná tříška)	neprůchozí (délka závitu $L < 1,5 \times d_1$)	10-12	Řezný olej/Emulse	Doporučené užití
Tvárná a temperovaná litina	neprůchozí (délka závitu $L < 1,5 \times d_1$)	12-15	Řezný olej/Emulse	Doporučené užití
Tvárná a temperovaná litina	neprůchozí (délka závitu $L < 2 \times d_1$)	12-15	Řezný olej/Emulse	Doporučené užití
Tvárná a temperovaná litina	neprůchozí (délka závitu $L < 2,5 \times d_1$)	12-15	Řezný olej/Emulse	Doporučené užití
Tvárná a temperovaná litina	průchozí (délka závitu $L > 1,5 \times d_1$)	12-15	Řezný olej/Emulse	Doporučené užití
Tvárná a temperovaná litina	neprůchozí (délka závitu $L < 1,5 \times d_1$, hloubka předvrtání $\geq L + d_1$)	12-15	Řezný olej/Emulse	Doporučené užití
Vysoce legované oceli s pevností do 1400 N/mm ²	neprůchozí (délka závitu $L < 2,5 \times d_1$)	10-12	Řezný olej pro těžkoobrobitelné materiály	Doporučené užití

OBRÁBĚNÝ MATERIÁL	TYP OTVORU	ŘEZNÁ RYCHLOST	MAZÁNÍ	POUŽITÍ
Vysoce legované oceli s pevností do 1400 N/mm ²	průchozí (délka závitu L > 1,5xd1)	10-12	Řezný olej pro těžkoobrobitelné materiály	Doporučené užití
Vysoce legované oceli s pevností do 1400 N/mm ²	neprůchozí (délka závitu L < 1,5xd1, hloubka předvrtání ≥ L+d1)	10-12	Řezný olej pro těžkoobrobitelné materiály	Doporučené užití
Vysoce legované oceli s pevností do 1400 N/mm ²	neprůchozí (délka závitu L < 1,5xd1)	10-12	Řezný olej pro těžkoobrobitelné materiály	Doporučené užití
Vysoce legované oceli s pevností do 1400 N/mm ²	neprůchozí (délka závitu L < 2xd1)	10-12	Řezný olej pro těžkoobrobitelné materiály	Doporučené užití
Zinek a slitiny zinku	neprůchozí (délka závitu L < 1,5xd1)	10-12	Řezný olej/Emulse	Doporučené užití
Zinek a slitiny zinku	neprůchozí (délka závitu L < 1,5xd1, hloubka předvrtání ≥ L+d1)	10-12	Řezný olej/Emulse	Doporučené užití
Zinek a slitiny zinku	neprůchozí (délka závitu L < 2,5xd1)	10-12	Řezný olej/Emulse	Doporučené užití
Zinek a slitiny zinku	neprůchozí (délka závitu L < 2xd1)	10-12	Řezný olej/Emulse	Doporučené užití
Zinek a slitiny zinku	průchozí (délka závitu L > 1,5xd1)	10-12	Řezný olej/Emulse	Doporučené užití
Zušlechtné oceli do 1400 N/mm ²	neprůchozí (délka závitu L < 2,5xd1)	10-12	Řezný olej pro těžkoobrobitelné materiály	Doporučené užití
Zušlechtné oceli do 1400 N/mm ²	průchozí (délka závitu L > 1,5xd1)	10-12	Řezný olej pro těžkoobrobitelné materiály	Doporučené užití
Zušlechtné oceli do 1400 N/mm ²	neprůchozí (délka závitu L < 1,5xd1, hloubka předvrtání ≥ L+d1)	10-12	Řezný olej pro těžkoobrobitelné materiály	Doporučené užití
Zušlechtné oceli do 1400 N/mm ²	neprůchozí (délka závitu L < 1,5xd1)	10-12	Řezný olej pro těžkoobrobitelné materiály	Doporučené užití
Zušlechtné oceli do 1400 N/mm ²	neprůchozí (délka závitu L < 2xd1)	10-12	Řezný olej pro těžkoobrobitelné materiály	Doporučené užití
Zušlechtné oceli s pevností do 1100 N/mm ²	neprůchozí (délka závitu L < 1,5xd1, hloubka předvrtání ≥ L+d1)	10-12	Řezný olej/Emulse	Doporučené užití
Zušlechtné oceli s pevností do 1100 N/mm ²	neprůchozí (délka závitu L < 1,5xd1)	10-12	Řezný olej/Emulse	Doporučené užití
Zušlechtné oceli s pevností do 1100 N/mm ²	neprůchozí (délka závitu L < 2xd1)	10-12	Řezný olej/Emulse	Doporučené užití
Zušlechtné oceli s pevností do 1100 N/mm ²	neprůchozí (délka závitu L < 2,5xd1)	10-12	Řezný olej/Emulse	Doporučené užití
Zušlechtné oceli s pevností do 1100 N/mm ²	průchozí (délka závitu L > 1,5xd1)	10-12	Řezný olej/Emulse	Doporučené užití

NAREX Ždánice, spol. s r.o.

Městečko 250
696 32 Ždánice, Česká republika

Tel.: +420 518 607 111
Fax: +420 518 607 153
E-mail: sales@narexzd.cz
Web: www.narexzd.cz