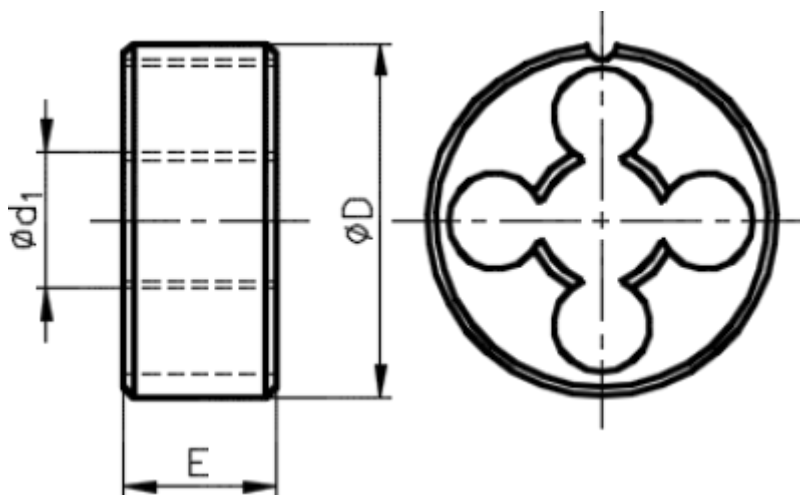


Závitová kruhová čelist

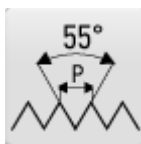


KATALOGOVÉ ČÍSLO: 9502

Závitová kruhová čelist pro trubkový závit DIN EN 24 231 pro konstrukční oceli, nelegované oceli, automatové oceli



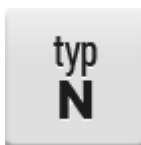
ZÁVIT G
Trubkový závit válcový



SCHEMA PROFILU ZÁVITU
55°



NORMA ZÁVITU
DIN ISO 228



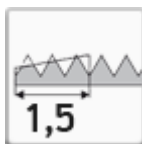
TYP N
Závitník pro oceli s pevností do 800 N/mm²



MATERIÁL ZÁVITNÍKU
Výkonná rychlořezná ocel HSS



NORMA ZÁVITOVÉ KRUHOVÉ ČELISTI
DIN EN 24 231

A**LÍCOVÁNÍ ZÁVITŮ**
A**ŘEZNÝ KUŽEL**
Délka 1,5 stoupání

Vyberte variantu produktu

ID	D1	P	Lícování	Z	D	e	Cena bez DPH	Cena s DPH
141132125003000	G1/8"	28	A		30	11	202.00 CZK	244.42 CZK
141132125007000	G1/4"	19	A		38	10	273.00 CZK	330.33 CZK
141132125011000	G3/8"	19	A		45	14	396.00 CZK	479.16 CZK
141132125013000	G1/2"	14	A		45	14	396.00 CZK	479.16 CZK
141132125015000	G5/8"	14	A		55	16	571.00 CZK	690.91 CZK
141132125017000	G3/4"	14	A		55	16	591.00 CZK	715.11 CZK
141132125021000	G1"	11	A		65	18	783.00 CZK	947.43 CZK
141132125022000	G1 1/8"	11	A		75	20	1010.00 CZK	1222.10 CZK
141132125023000	G1 1/4"	11	A		75	20	1010.00 CZK	1222.10 CZK
141132125025000	G1 1/2"	11	A		90	22	1637.00 CZK	1980.77 CZK

Použití

OBRÁBĚNÝ MATERIÁL	TYP OTVORU	ŘEZNÁ RYCHLOST	MAZÁNÍ	POUŽITÍ
Automatové oceli s pevností do 800 N/mm ²	-	3-5	Řezný olej/Emulse	Doporučené užití
Konstrukční a zušlechtné oceli s pevností do 800 N/mm ²	-	3-5	Řezný olej/Emulse	Doporučené užití
Konstrukční oceli s pevností do 500 N/mm ²	-	4-8	Řezný olej/Emulse	Doporučené užití
Nelegované lité oceli s pevností do 500 N/mm ²	-	4-8	Řezný olej/Emulse	Doporučené užití
Nelegované lité oceli s pevností do 800 N/mm ²	-	3-5	Řezný olej/Emulse	Doporučené užití

OBRÁBĚNÝ MATERIÁL**TYP OTVORU****ŘEZNÁ RYCHLOST****MAZÁNÍ****POUŽITÍ**

Tvárná a temperovaná litina

-

3-5

Řezný olej/Emulze

Doporučené užití

NAREX Ždánice, spol. s r.o.Městečko 250
696 32 Ždánice, Česká republikaTel.: +420 518 607 111
Fax: +420 518 607 153
E-mail: sales@narexzd.cz
Web: www.narexzd.cz