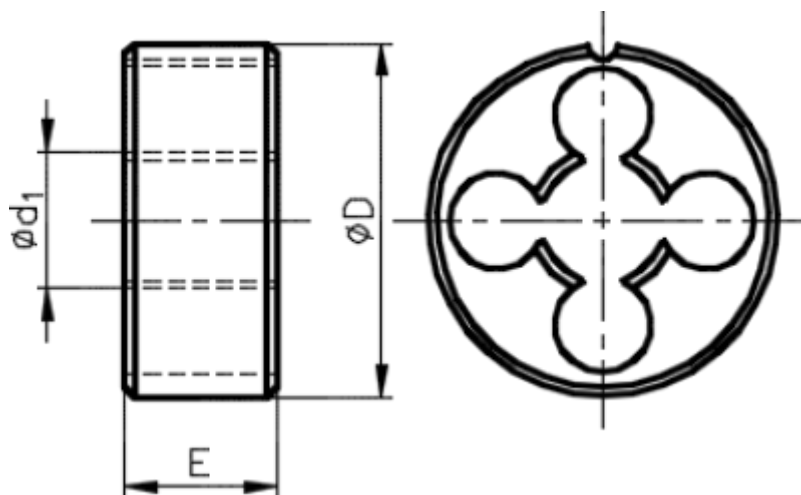


Závitová kruhová čelist

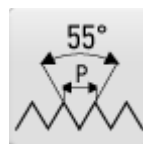


KATALOGOVÉ ČÍSLO: 9501

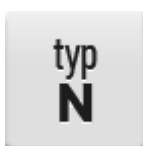
Závitová kruhová čelist pro whitworthův závit DIN EN 22 568 pro konstrukční oceli, nelegované oceli, automatové oceli



ZÁVIT BSW
Whitworthův závit



SCHEMA PROFILU ZÁVITU
55°



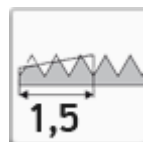
TYP N
Závitník pro oceli s pevností do 800 N/mm²



MATERIÁL ZÁVITNÍKU
Výkonná rychlořezná ocel HSS



NORMA ZÁVITOVÉ KRUHOVÉ ČELISTI
DIN EN 22 568



ŘEZNÝ KUŽEL
Délka 1,5 stoupání

Vyberte variantu produktu

ID	D1	P	Lícování	Z	D	e	Cena bez DPH	Cena s DPH
141132120005000	W3/16"	24			20	7	181.00 CZK	219.01 CZK
141132120007000	W1/4"	20			20	7	181.00 CZK	219.01 CZK
141132120009000	W5/16"	18			25	9	182.00 CZK	220.22 CZK
141132120011000	W3/8"	16			30	11	228.00 CZK	275.88 CZK
141132120012000	W7/16"	14			30	11	301.00 CZK	364.21 CZK
141132120013000	W1/2"	12			38	14	365.00 CZK	441.65 CZK
141132120014000	W9/16"	12			38	14	369.00 CZK	446.49 CZK
141132120015000	W5/8"	11			45	18	484.00 CZK	585.64 CZK
141132120017000	W3/4"	10			45	18	510.00 CZK	617.10 CZK
141132120019000	W7/8"	9			55	22	765.00 CZK	925.65 CZK
141132120021000	W1"	8			55	22	795.00 CZK	961.95 CZK

Použití

OBRÁBĚNÝ MATERIÁL	TYP OTVORU	ŘEZNÁ RYCHLOST	MAZÁNÍ	POUŽITÍ
Automatové oceli s pevností do 800 N/mm2	-	3-5	Řezný olej/Emulse	Doporučené užití
Konstrukční a zušlechtné oceli s pevností do 800 N/mm2	-	3-5	Řezný olej/Emulse	Doporučené užití
Konstrukční oceli s pevností do 500 N/mm2	-	4-8	Řezný olej/Emulse	Doporučené užití
Nelegované lité oceli s pevností do 500 N/mm2	-	4-8	Řezný olej/Emulse	Doporučené užití
Nelegované lité oceli s pevností do 800 N/mm2	-	3-5	Řezný olej/Emulse	Doporučené užití
Tvárná a temperovaná litina	-	3-5	Řezný olej/Emulse	Doporučené užití

NAREX Ždánice, spol. s r.o.

Městečko 250
696 32 Ždánice, Česká republika

Tel.: +420 518 607 111
Fax: +420 518 607 153
E-mail: sales@narexzd.cz
Web: www.narexzd.cz