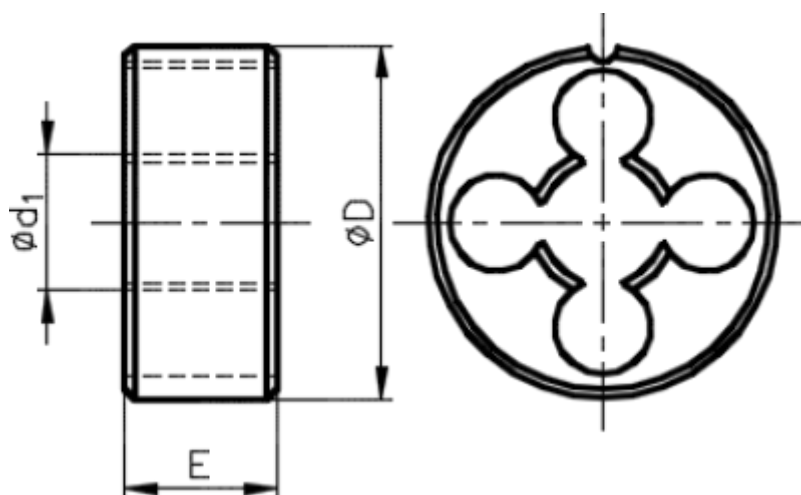


Плашки со стружколомом

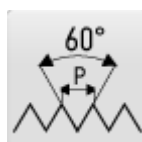


КАТАЛОЖНЫЙ НОМЕР: 9555

Плашки UNF (унифицированная дюймовая резьба мелкого шага) резьбы со стружколомом DIN EN 22 568 для конструкционных сталей, низколегированных сталей, автоматных сталей, как альтернативу можно пользоваться в сплавах алюминия с $Si < 10\%$ и в ковком чугуне и чугуне с шаровидным графитом.



РЕЗЬБА "UNF"
Унифицированная резьба мелкого шага



ЭСКИЗ ПРОФИЛЯ РЕЗЬБЫ
60°



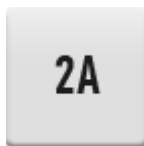
СТАНДАРТ ПЛАШКИ
DIN EN 22 568



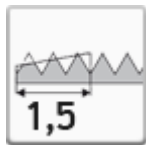
ТИП "N"
Метчик для сталей с прочностью до 800 Н/мм²



МАТЕРИАЛ МЕТЧИКА
Производительная быстрорежущая сталь HSS



ДОПУСК РЕЗЬБЫ
2A



ЗАБОРНАЯ ЧАСТЬ
Длина 1,5 витка

Выберите вариант изделия

Идентификационный номер D1 P Поле допуска Z D e **Цена без НДС** **Цена с НДС**

Применение

ОБРАБАТЫВАЕМЫЙ МАТЕРИАЛ	ТИП ОТВЕРСТИЯ	СКОРОСТЬ РЕЗАНИЯ	СМАЗКА	ПРИМЕНЕНИЕ
Автоматные стали с прочностью до 800 Н/мм ²	-	3-5	Режущее масло/Эмульсия	Рекомендуемое применение
Конструкционные улучшенные стали с прочностью до 800 Н/мм ²	-	3-5	Режущее масло/Эмульсия	Рекомендуемое применение
Низколегированные конструкционные стали с прочностью до 500 Н/мм ²	-	4-8	Режущее масло/Эмульсия	Рекомендуемое применение
Углеродистые литые стали с прочностью до 500 Н/мм ²	-	4-8	Режущее масло/Эмульсия	Рекомендуемое применение
Углеродистые литые стали с прочностью до 800 Н/мм ²	-	3-5	Режущее масло/Эмульсия	Рекомендуемое применение
Чугун с шаровидным графитом и ковкий чугун	-	3-5	Режущее масло/Эмульсия	Рекомендуемое применение

NAREX Ždánice, spol. s r.o.

Městečko 250
696 32 Ždánice, Česká republika

Tel.: +420 518 607 111
Fax: +420 518 607 153
E-mail: sales@narexzd.cz
Web: www.narexzd.cz